

# KunTai Pod 2000 A2

## 训练集群节点



模型训练



HPC



运营商

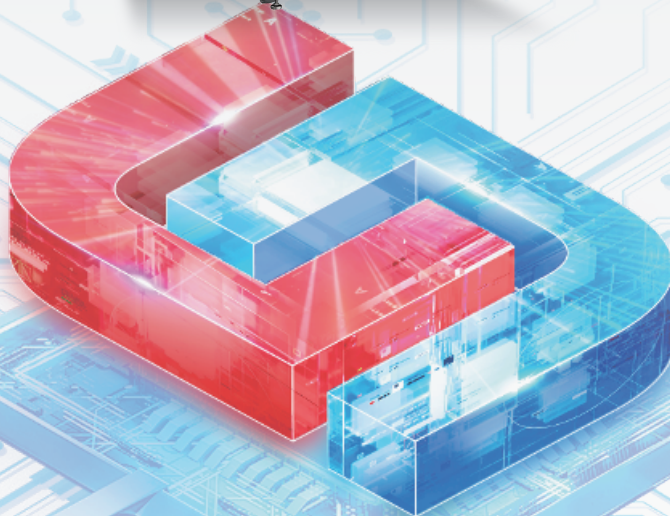


智慧城市

超强AI算力

极佳AI拓展

更优AI能效



# KunTai Pod 2000 A2

## 训练集群节点



KunTai Pod2000 A2 AI 训练集群节点，具有超强 AI 算力、更优 AI 能效、极佳 AI 拓展等特点。该节点广泛应用于深度学习模型开发和训练，适用于智慧城市、智慧医疗、天文探索、石油勘探等需要大 AI 算力的领域。

产品型号	KunTai Pod2000 A2	
产品形态	47U 机柜	
NPU	64 * 昇腾AI处理器	
CPU	32 * 鲲鹏处理器	
CPU内存	256个DDR4内存插槽, 最高3200 MT/s 单根内存条容量支持32 GB / 64 GB	
HBM	总容量 4096GB, 带宽 1600 GB/s	
AI算力规格	24 PFLOPS @FP16	6.3 PFLOPS @FP32
AI算力扩展	最大可扩展至3 EFLOPS @FP16	
本地存储	最大支持 80 * 2.5英寸硬盘	
RAID支持	支持 RAID 0 / 1 / 5 / 6 / 10 / 50 / 60	
供电	支持9级烈度抗震	
散热方式	交流: 8路4+4, 电源: 380V/32A	
工作环境温度	工作温度: 5°C~40°C (41°F~104°F) (符合ASHRAE Class A1/A2/A3/A4)	
结构尺寸 (H*W*D)	2250mm (高) × 600mm (宽) × 1050mm (深) (不含前后门) 2250mm (高) × 600mm (宽) × 1325mm (深) (含前后普通门, 后门支持风液换热器) 2250mm (高) × 600mm (宽) × 1500mm (深) (含前后造型门, 后门支持风液换热器)	

官方网站  
www.shenzhoukuntai.com

服务热线  
400-810-9119

咨询邮箱  
kuntai\_support@digitalchina.com

地址  
北京市海淀区上地九街9号  
数码科技广场



扫码下载  
更多资料



扫码联系  
在线客服

\*功耗随配置&负载变化

成为领先的创新智算基础设施提供商

