

M300-P01开发套件主打胶片

目录

» 01 行业发展

» 02 产品介绍

» 03 主流应用

传统行业之痛：效率低、成本高

KUNTAI 神州鲲泰

多人工

传统工业检测



- 工作效率低
- 出错率较高
- 人力成本高



传统Z争模式



- 发射时效性差
- 校对难度较高
- 打击精度较低

机械化



传统运输作业



- 危险系数较高
- 操作难度太大
- 作业效率较低

大众化

传统教育模式



- 难以定向辅导
- 学习资源单一
- 一对多效率低

智能化时代到来

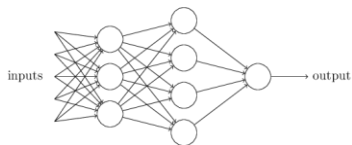


移动互联网

数字化时代

Resnet
SSD
RNN
CNN
...

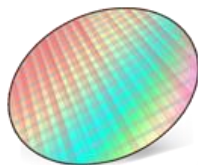
算法



数据



算力



CPU
GPU
TPU
NPU
...

人工智能时代

智慧J营

精确制导

AI指挥官

无人W器

智慧城市

AI教学

智慧教室

AI赋能现代行业：降本增效

KUNTAI 神州鲲泰

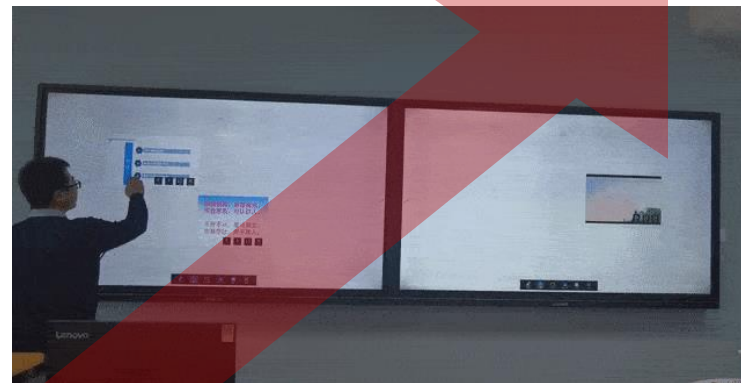
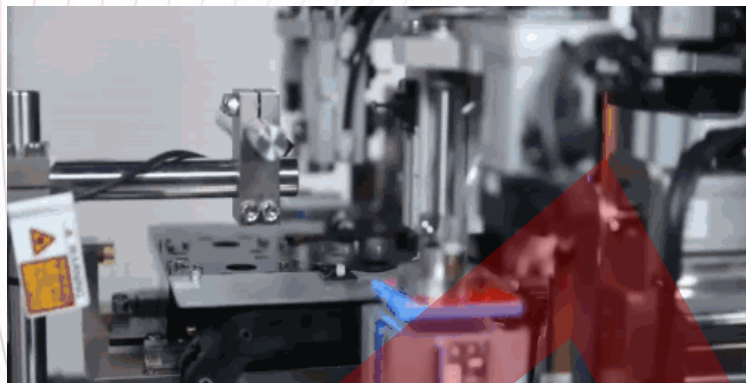
无人化



智能化



定制化



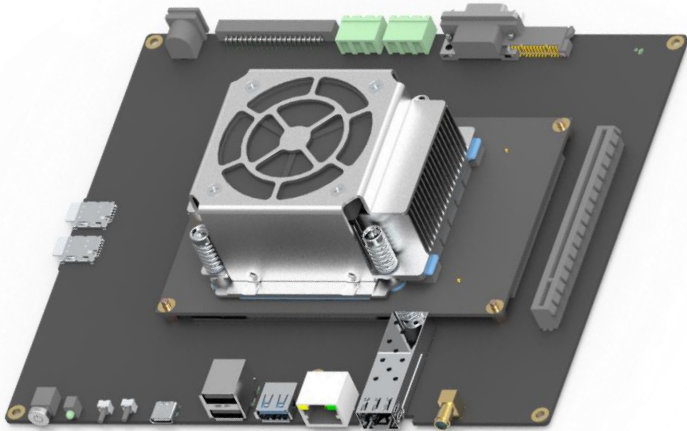
目录

» 01 行业发展

» 02 产品介绍

» 03 主流应用

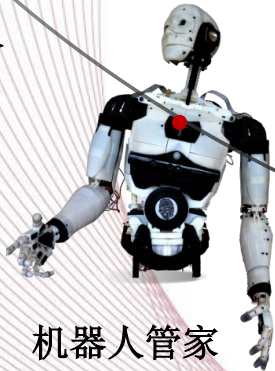
M300-P01：聚焦边端，为企业转型提速



M300-P01



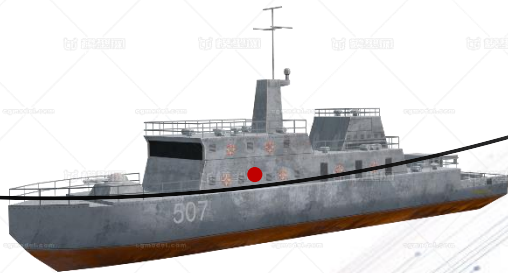
工控机器人



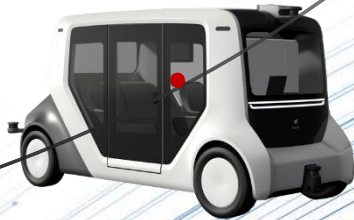
机器人管家



无人侦察机



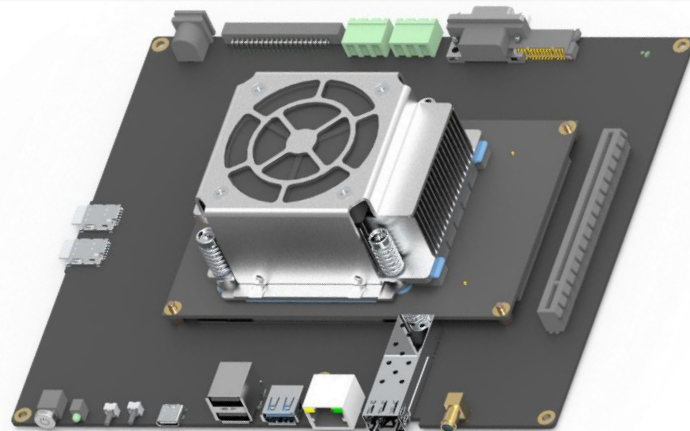
无人水面舰艇



智慧物流车



智能助教

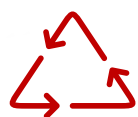


M300-P01



超强算力

- 16核自主CPU核心
- 175TOPS@int8算力
- 48GB LPDDR4x内存



成熟生态

- “鲲鹏+昇腾”原生生态
- 支持主流AI框架算子
- 适配主流操作系统

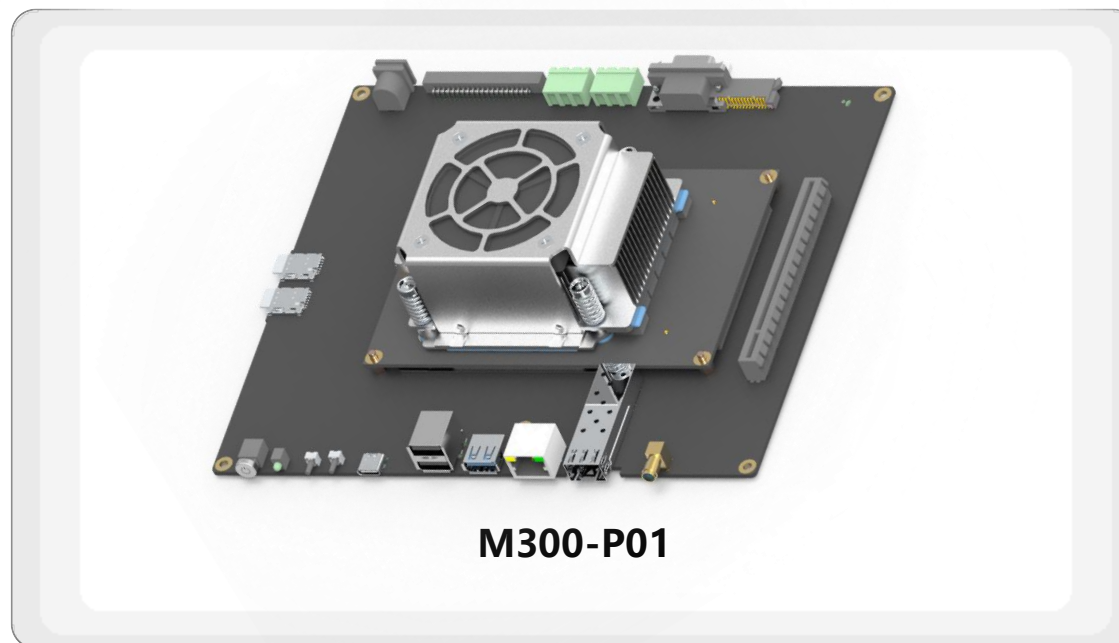


灵活易用

- RC/EP模式随心切换
- 分体设计独立工作
- 简易小巧携带轻便

M300-P01: 性能强劲

KUNTAI 神州鲲泰



M300-P01



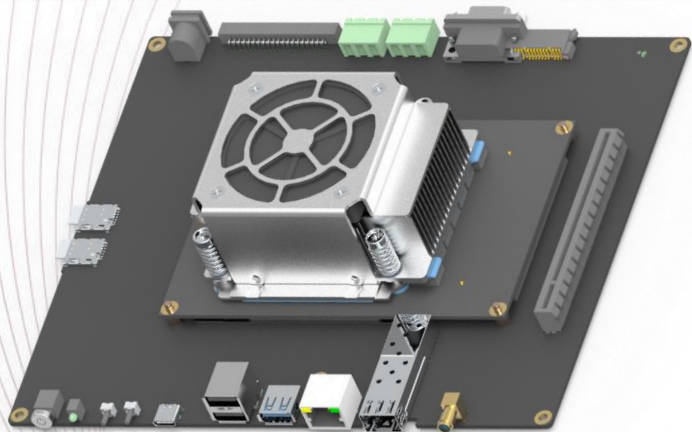
• M300-P01：安全可控

昇龙项目产品是基于昇腾310P芯片主打的边缘计算产品，主打国内AI推理市场，可提供基于芯片级、模组级、套件级三级模式向客户开放。面向国内的J队、安防、工控等领域，主打机器视觉、语音处理、传感器数据分析等场景。



产品优劣势对比	NVIDIA Orin NX	昇龙310P	天数AI盒子
优点	成熟生态 功耗较低	算力较高 定制灵活 软硬一体 国产化程度高	算力最高 支持CUDA生态
缺点	灵活性不足 算力较低 非国产 安全隐患	功耗较高	功耗较高 灵活性不足 成本较高 显存非国产有安全隐患

M300-P01：规格介绍



M300-P01

关键特性	规格描述
形态	模组+载板分体设计
处理器	16*Taishan Core + 10*AI Core + 8* Vector Core
AI算力	176TOPS@int8, 80FLOPS@FP16
内存	24GB LPDDR4x, 可扩展到48GB
闪存	支持EMMC存储, 容量可达64GB
本地存储	支持M.2 SSD可扩展存储
雷电接口	支持雷电4接口, 可实现扩展坞、USB、电源等功能
网络接口	支持千兆网络、万兆网络
功耗	设备典型功耗约100W
工作模式	支持配置为EP、RC模式

目录

» 01 行业发展

» 02 产品介绍

» 03 主流应用



智慧交通

道路协同场景下,终端设备实时采集周围图像或视频信息,同时部分将雷达信号作为融合数据,互补信号。310P模组通过内置行业大模型,对外提供强大的推理算力。

应用场景如下:

- 障碍物检测与识别
- 行人和车辆检测
- 交通流量监测/管理
- 车道保持、自动驾驶
- 路况预测、预警



产品主打场景：机器视觉、语音处理、视频编解码

KUNTAI 神州鲲泰



无人作战

无人作战背景下，系统各节点通过数据链实现通信。各节点配置310P模组，结合行业大模型实现视频处理、AI推理，实现协同作战。

应用场景如下：

- 态势感知
- 敌我目标检测
- 多路视频编解码
- 战场结果预测
- AI指挥官



产品主打场景：机器视觉、语音处理、视频编解码

KUNTAI 神州鲲泰

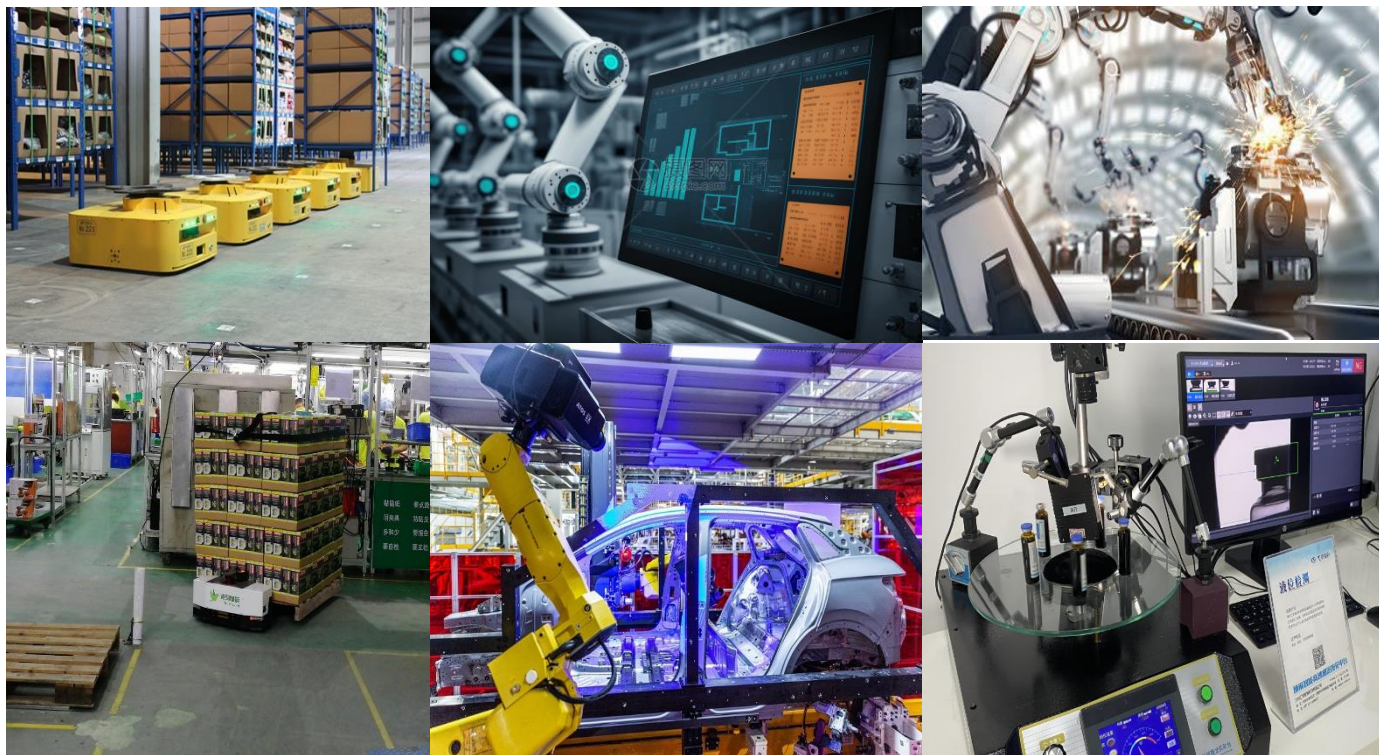


工业制造

传统工业制造，流程繁琐，检测机制冗杂且效率低下，尤其在手动操作、坏件检测等环节有较大安全隐患，部署310P模组可极大提升效率和安全性。

应用场景如下：

- 机器手臂目标定位
- 坏件检测
- 实时监控
- 无人物流运输
- 智慧（无人）工厂



智算神州
鲲泰领航

