

M300-P01 DK

开发者套件

产品特点



- 16核超强核心算力
- 176TOPS的INT8算力
- 24GB LPDDR 显存



- 满足无空调机房部署
- 抗高温高寒恶劣环境
- 符合GJB322A标准



- 模组即插即用
- 模组级接口重定义
- 支持芯片级定制



- 支持主流AI框架
- 适配主流操作系统
- 提供全栈解决方案

应用场景

计算机视觉

卫星导航

工业控制

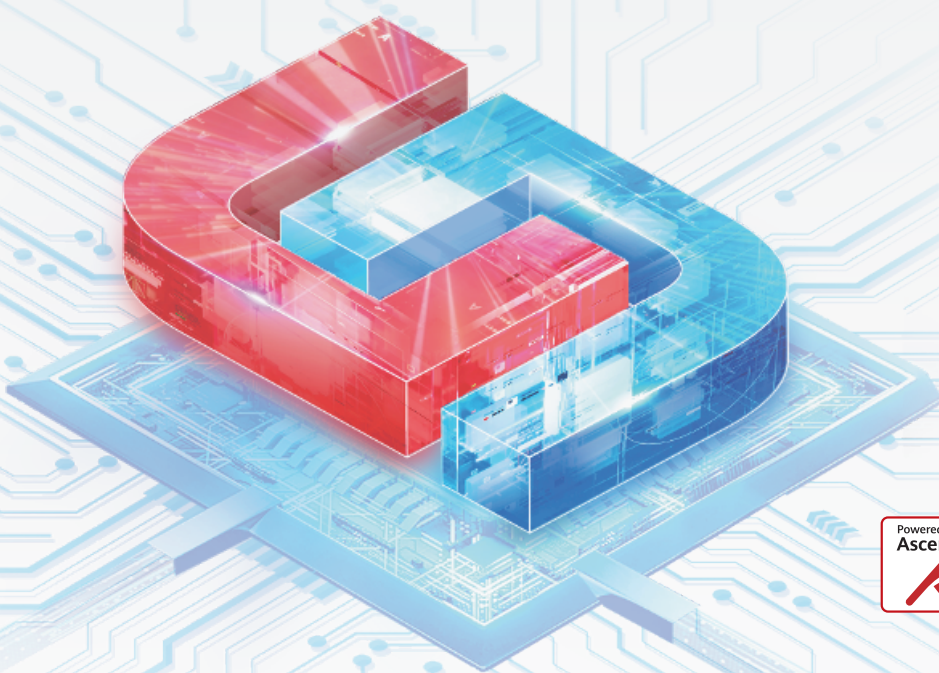
AI教室

智慧交通

智慧医疗

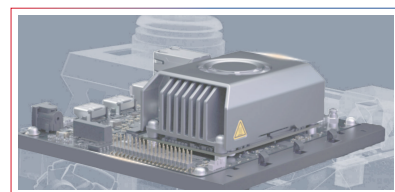
智慧城市

智慧金融



M300-P01 DK

开发者套件



神州鲲泰 M300-P01 开发者套件是神州数码基于昇腾基础硬件打造的新一代 AI 开发平台。其具备极简开发环境、高性能 AI 模组与多场景算法库支持，同时兼容主流深度学习框架。该套件提供开箱即用能力，可快速适配实验室与教学环境。

在应用方面，神州鲲泰 M300-P01 开发者套件重点聚焦于计算机视觉、智能导航等创新领域，并在高校科研、AI 教学、智慧医疗等场景深度应用，助力开发者高效构建原型系统与行业解决方案。

产品型号	M300-P01 DK
产品形态	开发者套件(载板+模组)
AI算力	支持176TOPS@INT8或80TFLOPS@FP16算力
内存	支持LPDDR4X 24GB(最大可扩展到48GB), 支持ECC
本地存储	支持64GB EMMC存储 支持1个2280/2242 M.2 硬盘
板载网络	支持1个RJ45千兆网络、1个SFP+万兆网络
扩展接口	支持1个PCIe 4.0 x 16 接口, 向下兼容 x 8/x 4/x 2/x 1
外围接口	支持USB、Type-C、RJ45、HDMI等接口
操作系统	OpenEuler22.03、Ubuntu22.04
环境指标	最高支持 -40°C ~ 65°C, 芯片最高支持 -40°C ~ 105°C
尺寸	整机不大于180 mm * 160 mm, 模组尺寸不大于140 mm * 100 mm
功耗	整机功耗不大于120W

官方网站
www.shenzhoukuntai.com

服务热线
400-810-9119

咨询邮箱
kuntai_support@digitalchina.com

地址
北京市海淀区上地九街9号
数码科技广场



如有需求
请扫码与客服取得联系



扫码了解
更多产品

*关于产品规格的任何变更, 将不再另行通知。所有相关事宜的最终解释权, 均归属于神州鲲泰公司所有

成为领先的创新智算基础设施提供商

