

KunTai Pod 2000 K2

高性能液冷整机柜



模型训练



HPC



绿色节能

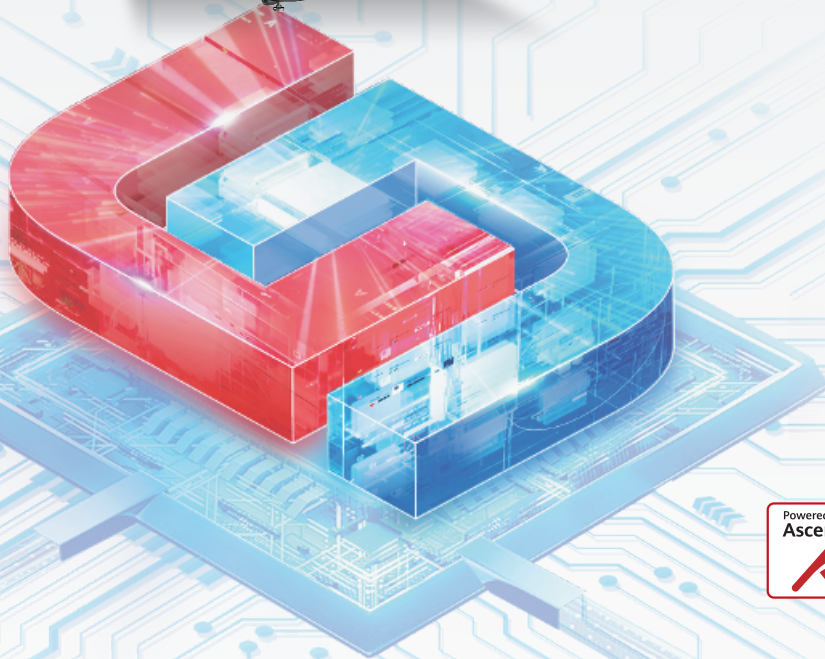


智慧城市

智能化运维

极优TCO

极简运维





KunTai Pod 2000 K2

高性能液冷整机柜

神州鲲泰 KunTai PoD 2000 K2 高性能液冷整机柜是神州数码面向超大规模计算场景推出的新一代液冷集群方案。其具备超高密度算力、原生一体化设计与智能运维能力，同时支持云网协同与绿色节能部署。该整机柜适配智算中心、科学计算等场景，可满足石油勘探、气象模拟等领域的严苛需求。

在应用方面，神州鲲泰 KunTai PoD 2000 K2 重点聚焦于大模型训练、基因测序等场景，并在能源、科研、自动驾驶等行业深度应用，为前沿技术创新提供全栈算力基础设施。

产品型号	KunTai Pod 2000 K2
产品形态	47U 机柜
计算节点	支持32/36个计算节点, 单柜最多支持72颗鲲鹏920 64核, 2.6GHz CPU
内存	单节点支持32个DDR4内存插槽, 最高3200 MT/s单根内存条容量支持32 GB / 64 GB
存储	单节点支持前置4*SATA/SAS+8*SATA/SAS/NVMe硬盘, 内置2*SATA/SAS硬盘
网络	单节点支持板载10GE/25GE/100GE灵活网卡, 支持PCIe标卡
IO扩展	单节点支持最多5个PCIe slot
管理模块	支持2个GE接口, 1个Mgmt管理口, 以及1个RS485串口 支持NC-SI标准和Redfish接口 支持第三方网关集成和智能管理, 支持网络、存储写在无启动盘和U位自动识别等功能
交换节点	交换节点灵活配置, 最大支持7个交换节点, 提供25GE/100GE端口 单节点交换容量最大可达 12.8T
RAID支持	支持 RAID 0/1/5/6/10/50/60
供电	支持33Kw供电功率, 支持11+1电源模块配置 支持市电直供+HVDC供电, 支持2N配电
散热方式	液冷
工作环境温度	工作温度:5°C~40°C(41°F~104°F)(符合ASHRAE Class A1/A2/A3/A4)
结构尺寸 (H*W*D)	2250 mm(高)×600 mm(宽)×1050 mm(深)(不含前后门) 2250 mm(高)×600 mm(宽)×1500 mm(深)(含前后造型门)

官方网站
www.shenzhoukuntai.com

服务热线
400-810-9119

咨询邮箱
kuntai_support@digitalchina.com

地址
北京市海淀区上地九街9号
数码科技广场



扫码下载
更多资料



扫码联系
在线客服

*功耗随配置&负载变化

成为领先的创新智算基础设施提供商

